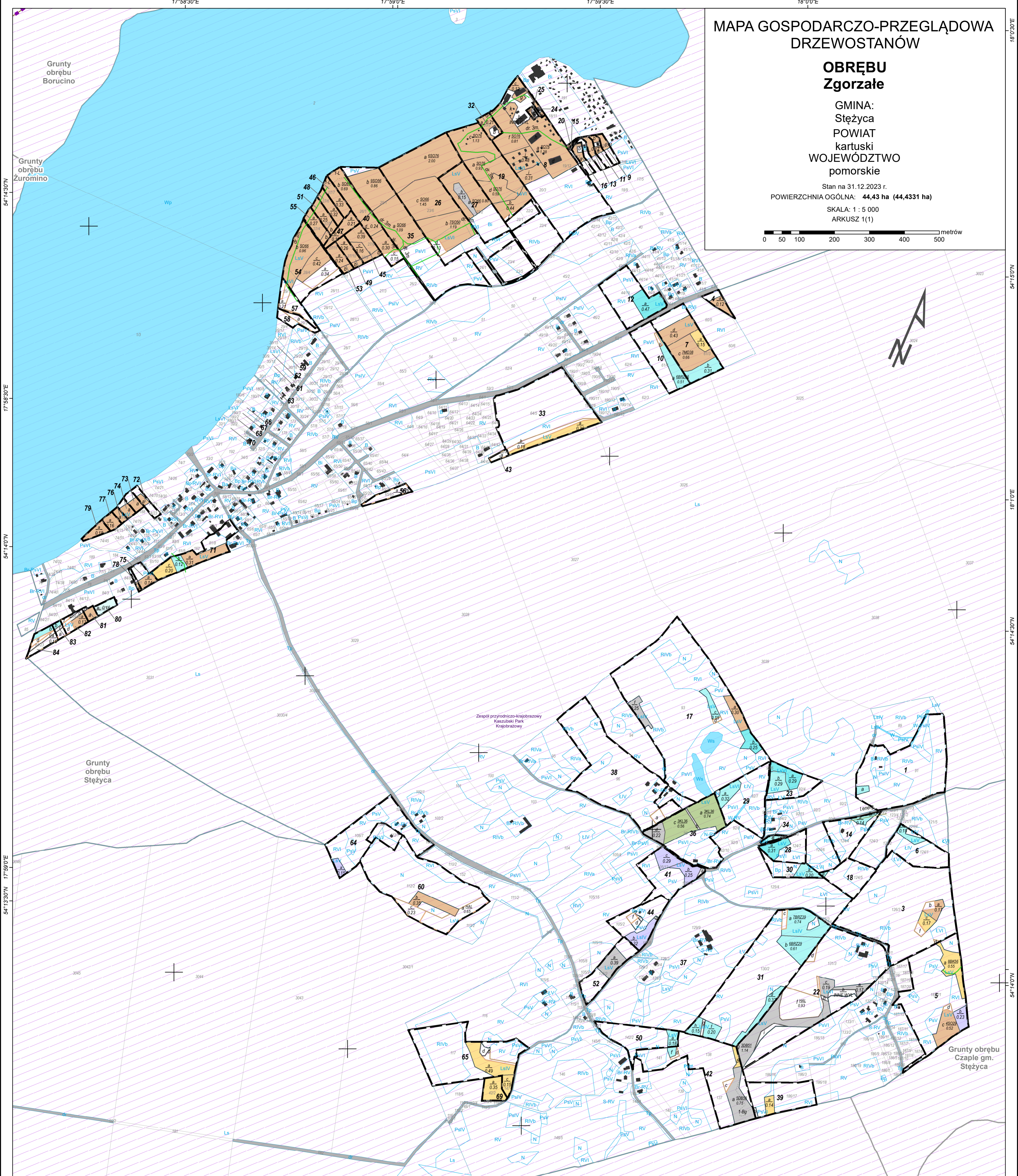
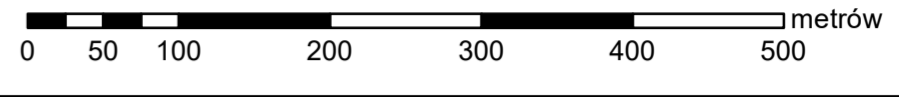


MAPA GOSPODARCZO-PRZEGLĄDOWA DRZEWOSTANÓW

OBREBU Zgorzałe

GMINA:
Stężycza
POWIAT
kartuski
WOJEWÓDZTWO
pomorskie

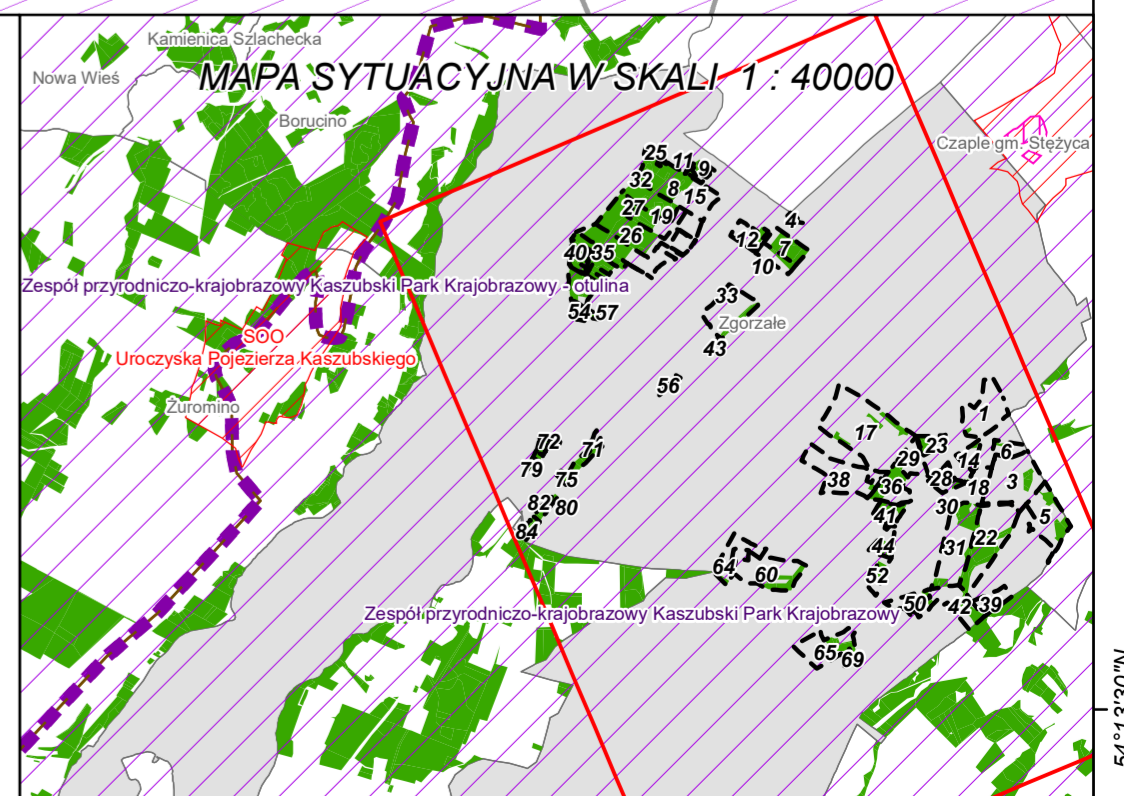
Stan na 31.12.2023 r.
POWIERZCHNIA OGÓLNA: 44,43 ha (44,4331 ha)
SKALA: 1 : 5 000
ARKUSZ 1(1)



- Granica oddziału
- Granica pododdziału
- Granica działek ewidencyjnych
- Granica użytków gruntowych
- Droga ewidencyjna
- Wody powierzchniowe
- Budynek (dane EGİB)
- Granica powierzchni niestanowiących wyłączenia (PNSW)
- Tory kolejowe
- Droga leśna
- Ciek
- Linia energetyczna, telekomunikacyjna, rurociąg
- Pozostałe obiekty liniowe

- Granice kompleksów od lasów innej własności
- Granice współwłasności z inną własnością
- Granice gruntów przeznaczonych do zalesienia
- Kasownik
- Osobliwości przyrodnicze punktowe
- Osobliwości przyrodnicze powierzchniowe
- Opis oddziału
- Opis pododdziału
- Opis pododdziału z lasami poza ewidencją

- Grundy leśne zalesione**
- | grundy leśne I klasa | grundy leśne II klasa | grundy leśne III klasa | grundy leśne IV klasa | grundy leśne V klasa | grundy leśne VI klasa | grundy leśne VII klasa | grundy leśne VIII klasa | grundy leśne IX klasa | grundy leśne X klasa | grundy leśne XI klasa | grundy leśne XII klasa | grundy leśne XIII klasa | grundy leśne XIV klasa | grundy leśne XV klasa | grundy leśne XVI klasa | grundy leśne XVII klasa | grundy leśne XVIII klasa | grundy leśne XIX klasa | grundy leśne XX klasa |
|--|-----------------------|------------------------|-----------------------|----------------------|-----------------------|------------------------|-------------------------|-----------------------|----------------------|-----------------------|------------------------|-------------------------|------------------------|-----------------------|------------------------|-------------------------|--------------------------|------------------------|-----------------------|
| | | | | | | | | | | | | | | | | | | | |
| <ul style="list-style-type: none"> sosna (SO), modrzew (MD) świerk (SW) jodła (JD), dagleźja (DG) dąb (DB), dąb czerwony (DB.C) buk (BK), grab (GB) jesion (JS), klon (KL), jawor (JW), wiąz (WZ), czereśnia (CZR.P) olsza (OL) brzoza (BRZ), robinia akacjowa (AK) lipa (LP), osika (OS), topola (TP), wierzba (WB) Pozostałe grundy leśne Płazowina liściasta/głasta | | | | | | | | | | | | | | | | | | | |



Mapę sporządzono na podstawie mapy ewidencyjnej obrębu ewidencyjnego **Zgorzałe**
Układ współrzędnych PL-1992

Wykonał(a): **Maciej Samowski**
Sprawdził: **Maciej Lewandowski**

Opracowanie:
TAXUS.UL
Taxus UL Sp. z o.o.
ul. Ochocka 14
02-495 Warszawa
www.taxusul.com.pl