

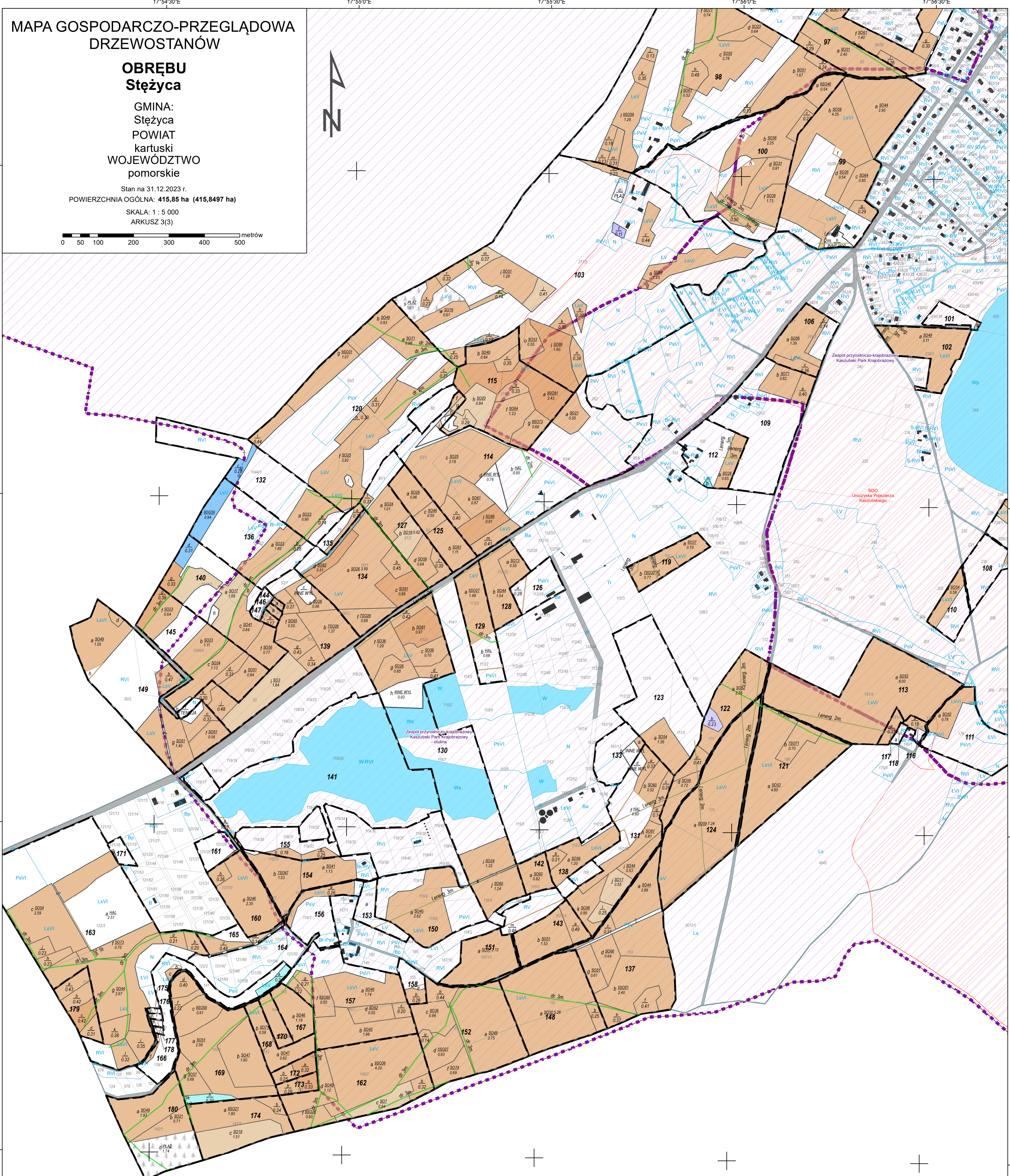
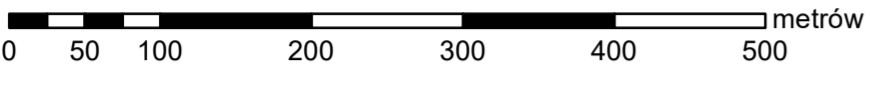
MAPA GOSPODARCZO-PRZEGLĄDOWA DRZEWOSTANÓW

OBREBU Stężycy

GMINA:
Stężycy
POWIAT
kartuski
WOJEWÓDZTWO
pomorskie

Stan na 31.12.2023 r.
POWIERZCHNIA OGÓLNA: 415,85 ha (415,8497 ha)

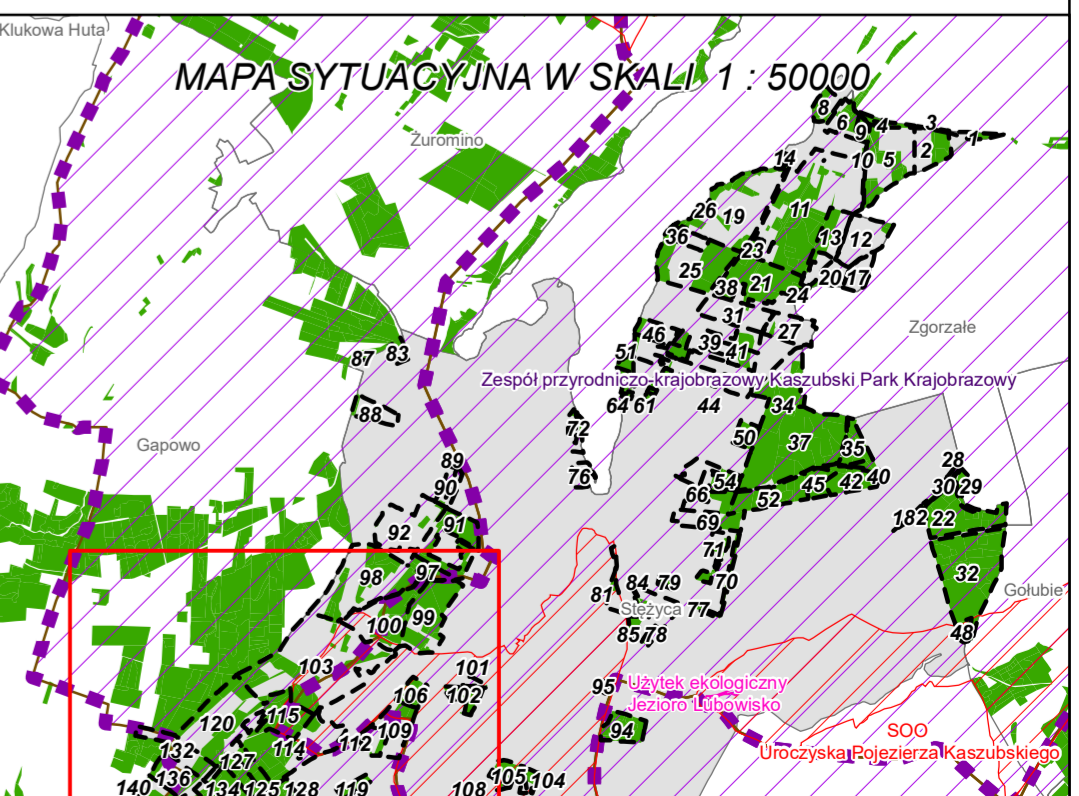
SKALA: 1 : 5 000
ARKUSZ 3(3)



	Granica oddziału
	Granica pododdziału
	Granica działek ewidencyjnych
	Granica użytków gruntowych
	Droga ewidencyjna
	Wody powierzchniowe
	Budynek (dane EGİB)
	Granica powierzchni niestanowiących wyłączenia (PNSW)
	Tory kolejowe
	Droga leśna
	Ciek
	Linia energetyczna, telekomunikacyjna, rurociąg
	Pozostałe obiekty liniowe

	Granice kompleksów od lasów innej własności
	Granice współwłasności z inną własnością
	Granice gruntów przeznaczonych do zalesienia
	Kasownik
	Osobliwości przyrodnicze punktowe
	Osobliwości przyrodnicze powierzchniowe
	Opis oddziału
	Opis pododdziału
	Opis pododdziału z lasami poza ewidencją

Grunty leśne zasłonięte	
grunty leśne 1 klasa niezasłonięte wieku	leśne zasłonięte od 21 lat do wieku reprodukcyjnego
	sosna (SO), modrzew (MD)
	świerk (SW)
	jędźlica (JD), dagleźnia (DG)
	dąb (DB), dąb czerwony (DB.C)
	buk (BK), grab (GB)
	jesion (JS), klon (KL), jawor (JW), wierzba (WZ), czereśnia (CZR.P)
	olśna (OL)
	brzoza (BRZ), robinia akacjowa (AK)
	lipa (LP), osika (OS), topola (TP), wierzba (WB)
	Pozostałe grunty leśne
	Plazowina liściasta/głasta



Mapę sporządzono na podstawie mapy ewidencyjnej obrębu ewidencyjnego **Stężycy**

Stężycy

Wykonał(a): Maciej Samowski

Sprawił: Maciej Lewandowski

Opracowanie:
TAXUS UL
Taxus UL Sp. z o.o.
ul. Ochocka 14
02-495 Warszawa
www.taxusul.com.pl