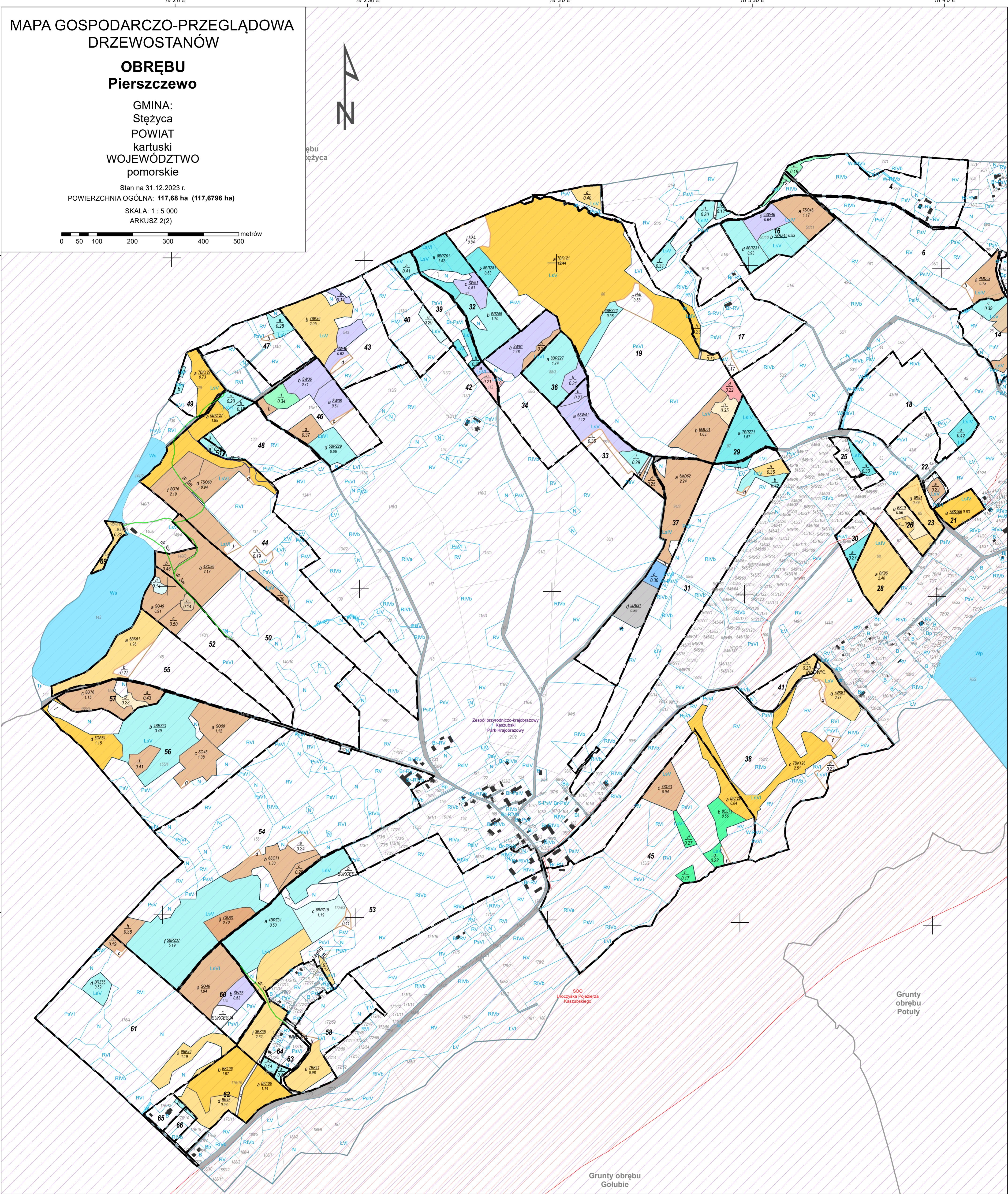
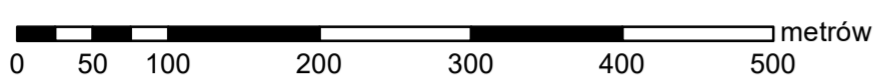


MAPA GOSPODARCZO-PRZEGLĄDOWA DRZEWOSTANÓW

OBREBU Pierszczewo

GMINA:
Stężycza
POWIAT
kartuski
WOJEWÓDZTWO
pomorskie

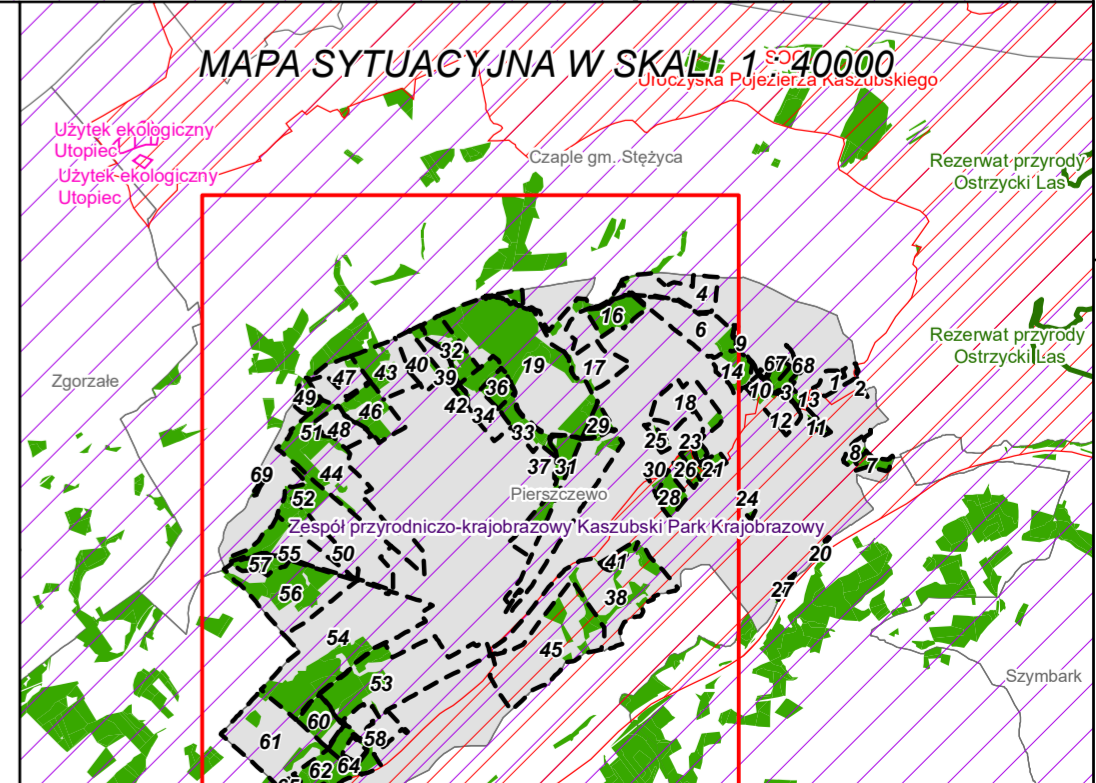
Stan na 31.12.2023 r.
POWIERZCHNIA OGÓLNA: 117,68 ha (117,6796 ha)
SKALA: 1 : 5 000
ARKUSZ 2(2)



- Granica oddziału
- Granica pododdziału
- Granica działek ewidencyjnych
- Granica użytków gruntowych
- Droga ewidencyjna
- Wody powierzchniowe
- Budynek (dane EGİB)
- Granica powierzchni niestanowiących wyłączenia (PNSW)
- Tory kolejowe
- Droga leśna
- Ciek
- Linia energetyczna, telekomunikacyjna, rurociąg
- Pozostałe obiekty liniowe

- Granice kompleksów od lasów innej własności
- Granice współwłasności z inną własnością
- Granice gruntów przeznaczonych do zalesienia
- Kasownik
- Osobliwości przyrodnicze punktowe
- Osobliwości przyrodnicze powierzchniowe
- Opis oddziału
- Opis pododdziału
- Opis pododdziału z lasami poza ewidencją

- Grunty leśne zależne**
- grunty leśne I klasa
niezależne wieku
rębne
do 21 lat
do wieku
reprodukcyjności
starsze
- sosna (SO), modrzew (MD)
 - świerk (SW)
 - jodła (JD), daglezja (DG)
 - dąb (DB), dąb czerwony (DB.C)
 - buk (BK), grab (GB)
 - jesion (JS), klon (KL), jawor (JW), wiąz (WZ), czereśnia (CZR.P)
 - olsza (OL)
 - brzoza (BRZ), robinia akacjowa (AK)
 - lipa (LP), osika (OS), topola (TP), wierzba (WB)
 - Pozostałe grunty leśne
 - Płazowina liściasta/głasta



Mapę sporządzono na podstawie mapy ewidencyjnej obrębu ewidencyjnego **Pierszczewo**
Układ współrzędnych PL-1992

Wykonał(a): **Maciej Sarnowski**
Sprawdził: **Maciej Lewandowski**

Opracowanie:
TAXUS.UL
Taxus UL Sp. z o.o.
ul. Ochocka 14
02-495 Warszawa
www.taxusul.com.pl

54°13'07N

54°13'07N

54°13'07N

54°13'07N

54°13'07N

54°13'07N