

# MAPA GOSPODARCZO-PRZEGLĄDOWA DRZEWOSTANÓW

## OBREBU Czaple

GMINA:  
Stężycza

POWIAT  
kartuski

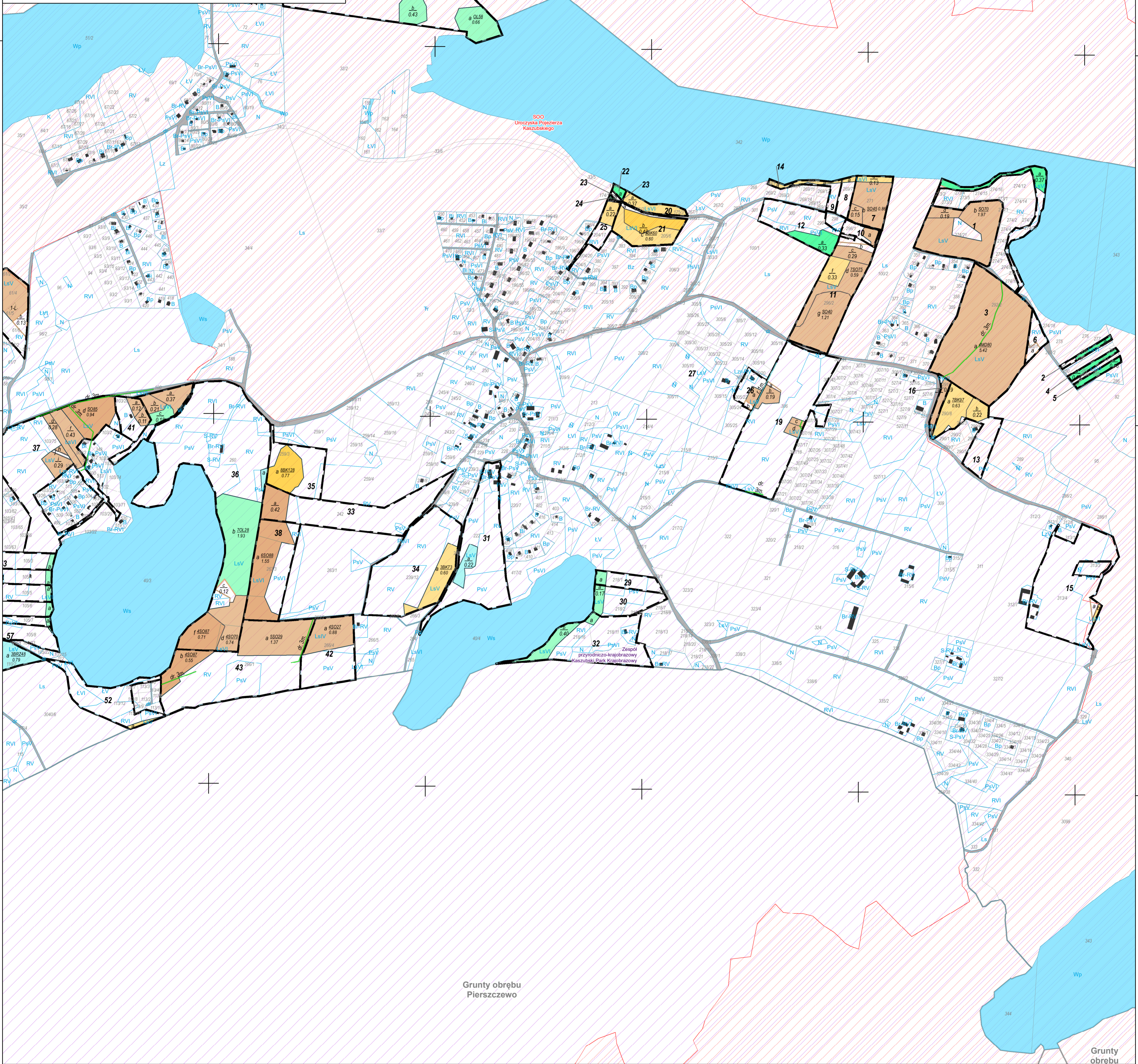
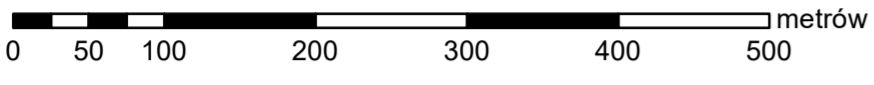
WOJEWÓDZTWO  
pomorskie

Stan na 31.12.2023 r.

POWIERZCHNIA OGÓLNA: 49,75 ha (49,7501 ha)

SKALA: 1 : 5 000

ARKUSZ 1(2)



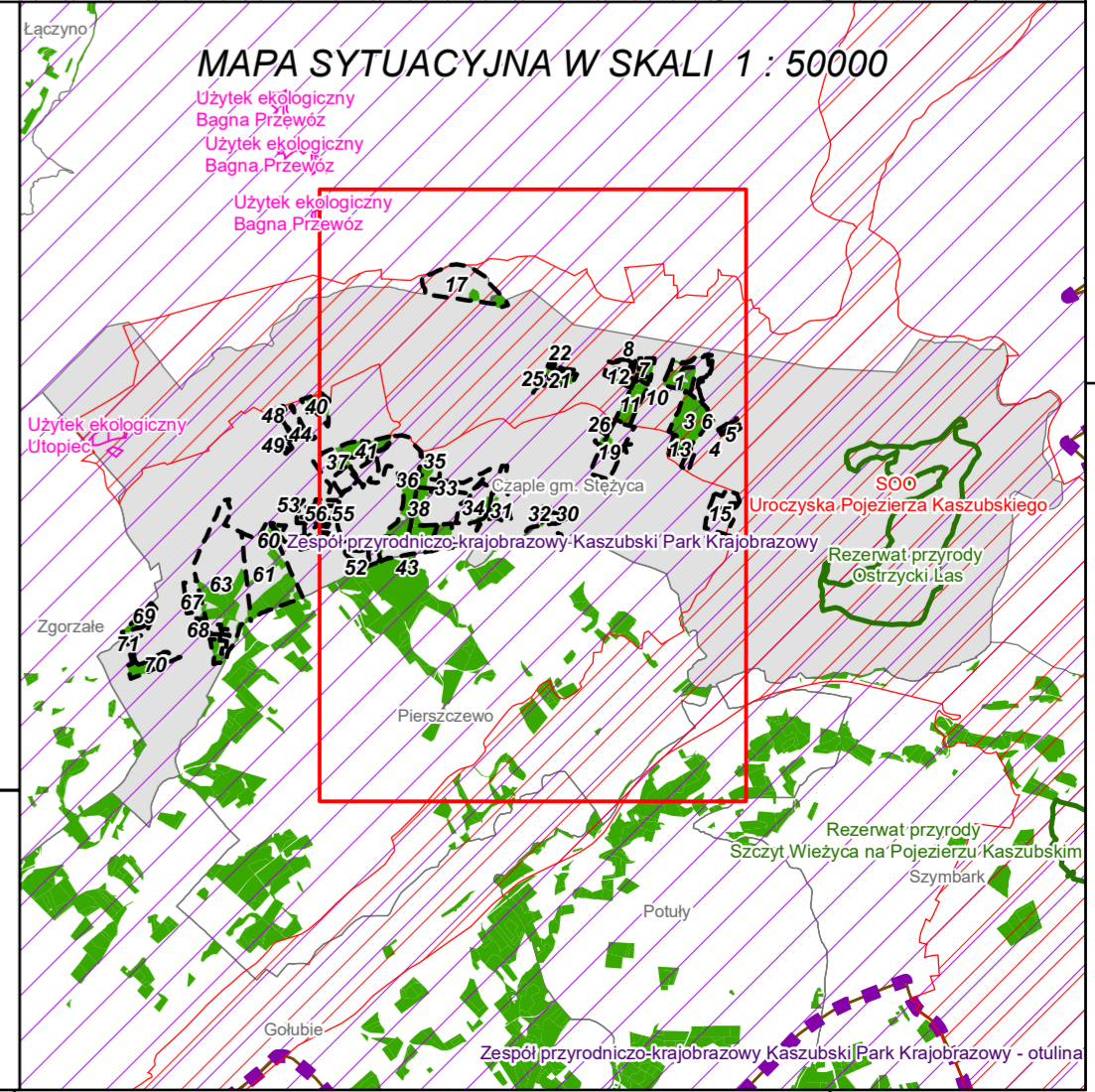
Grunty obrębu  
Pierszczewo

Grunty  
obrabu

- Granica oddziału
- Granica pododdziału
- Granica działek ewidencyjnych
- Granica użytków gruntowych
- Droga ewidencyjna
- Wody powierzchniowe
- Budynek (dane EGİB)
- Granica powierzchni niestanowiących wyłączenia (PNSW)
- Tory kolejowe
- Droga leśna
- Ciek
- Linia energetyczna, telekomunikacyjna, rurociąg
- Pozostałe obiekty liniowe

- Granicę kompleksów od lasów innej własności
- Granicę współwłasności z inną własnością
- Granicę gruntów przeznaczonych do zalesienia Kasownik
- Osobliwości przyrodnicze punktowe
- Osobliwości przyrodnicze powierzchniowe
- Opis oddziału
- Opis pododdziału
- Opis pododdziału z lasami poza ewidencją

- ### Grunty leśne zalesione
- grunty leśne I klasa niezalesione wieku młodniczego
- |         |   |
|---------|---|
| [Color] | sosna (SO), modrzew (MD)  |
| [Color] | świerk (SW)   |
| [Color] | jadła (JD), dagleźja (DG)   |
| [Color] | dąb (DB), dąb czerwony (DB.C)                                       |
| [Color] | buk (BK), grab (GB)   |
| [Color] | jesion (JS), klon (KL), jawor (JW), wierzba (WZ), czereśnia (CZR.P) |
| [Color] | olisza (OL)   |
| [Color] | brzoza (BRZ), robinia akacjowa (AK)                                 |
| [Color] | lipa (LP), osika (OS), topola (TP), wierzba (WB)                    |
| [Color] | Pozostałe grunty leśne  |
| [Color] | Plazowina liściasta/głasta  |
- Specjalny Obszar Ochrony
  - Park Krajobrazowy
  - Obszar Chronionego Krajobrazu



Mapę sporządzono na podstawie mapy ewidencyjnej obrębu ewidencyjnego **Czaple gm. Stężycza**  
Układ współrzędnych PL-1992

Wykonał(a): **Maciej Sarnowski**  
Sprawdził: **Maciej Lewandowski**

Opracowanie:  
**TAXUS.UL**  
Taxus UL Sp. z o.o.  
ul. Ochocka 14  
02-495 Warszawa  
www.taxusul.com.pl